



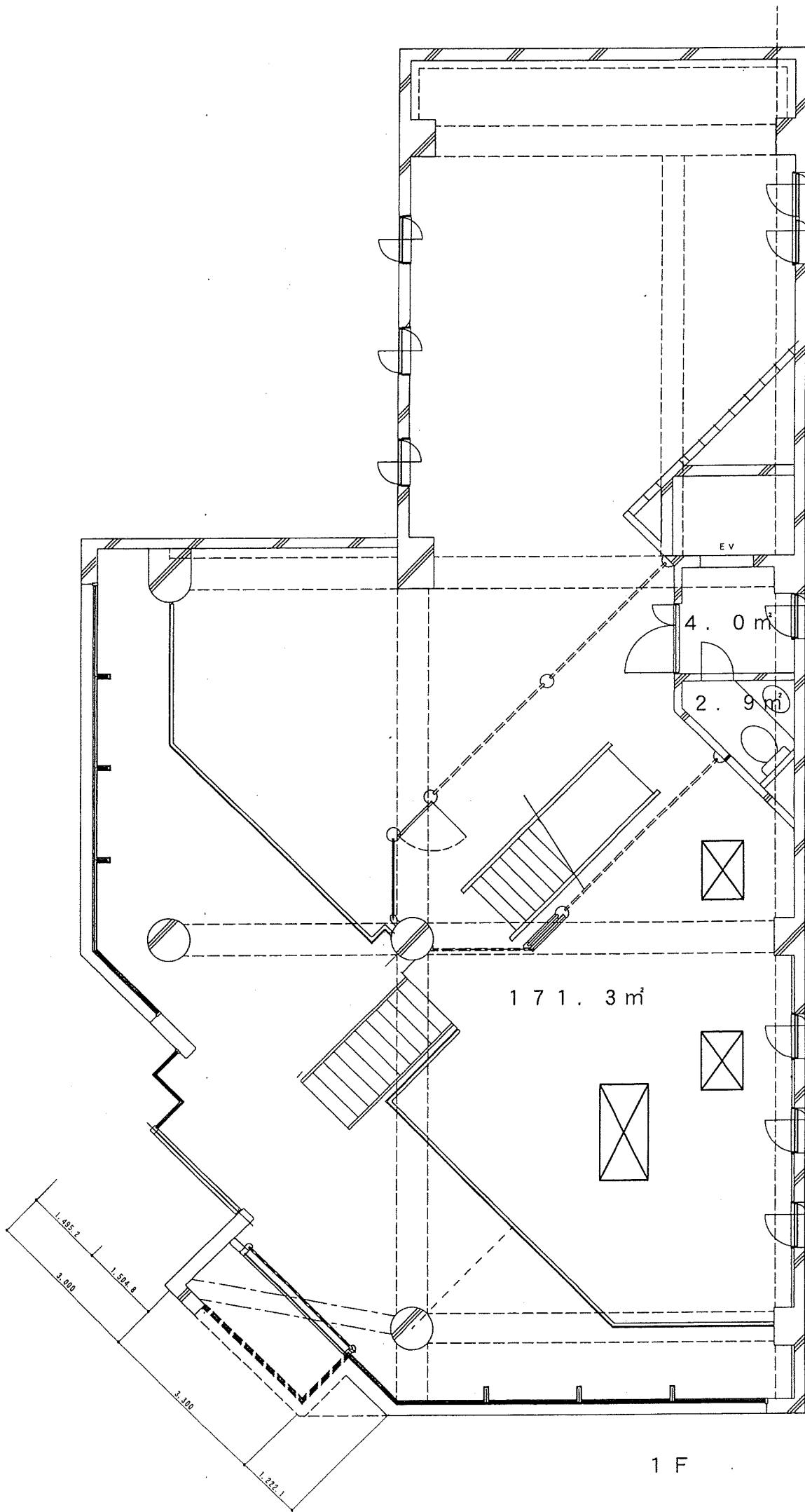
豊かな未来を築く  
**山陽地所株式会社**

岡山市北区柳町二丁目4-23  
Tel: 086-231-0005  
Fax: 086-225-5746  
担当: 高橋、瀬崎

<物件説明書>

種別	貸店舗		最適用途	店舗・事務所	
賃料	<b>1,100,000円</b> (消費税10%含む)		敷金	5,500,000円(賃料5か月分)	
			礼金	1,100,000円(賃料1か月分)	
			共益費	—————	
飲食店	飲食店不可 飲食物を扱う店舗不可		駐車場	無	
所在地	建物名称	倉敷阿知2丁目 貸テナント			
	住居表示	倉敷市阿知2丁目19-22			
建物面積	現況	1階(半地下) 約229.08㎡(約69.29坪) 2階 約154.19㎡(約46.64坪) 3階 約85.68㎡(約27.84坪)			
建物概要	構造	鉄筋コンクリート造5階建			
	築年月日	平成4年1月	増築改築	—————	
	現状	スケルトン	間取	別紙図面参照	
設備等	電気	有(使用料は家主にて按分請求)	水道	有(使用料は家主にて按分請求)	
	排水	公共下水	ガス	有(使用料は家主にて按分請求)	
	その他	2・3階共用トイレ有 既存エアコン有			
土地概要	都市計画	市街化区域	用途地域	商業地域	
	地域地区	防火地域	建ぺい率	80%	容積率 500%
	地目		間口		奥行
	接面道路				
	画地状況				
交通	倉敷駅まで 徒歩約650m(徒歩約9分)				
現況	空	引渡し	相談		
取引態様	媒介	報酬形態	分かれ		
備考	・現状有姿取引 ・火災保険加入要 ・保証会社加入要(手数料が必要となります)				
	・B工事負担有(電気・消防等)※貸主指定業者は藤木工務店				
	・既存設備の維持管理、交換・処分、撤去費用は借主負担				
	・本物件北東側に駐輪場有(数台駐輪可能) ・内見は予約制となります ・4、5階は住居で使用				





1 F

